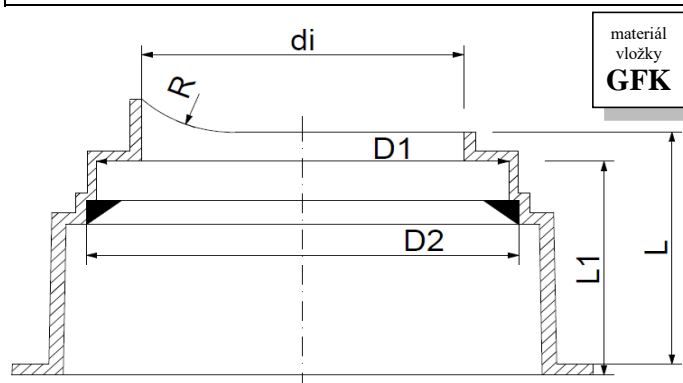


šachtová vložka pro:

BETON / ŽELEZOBETON - BENTEX BLR



| přípojná trouba | | | šachtová vložka | | | | | | těsnění | |
|-----------------|---|---------------------|-----------------|----------------|----------------|------------------------|-----------|---------------|---------------------------|---------------------------|
| DN | vnější průměr (mm) | vnitřní průměr (mm) | D ₂ | D ₁ | d _i | L ₁ min. | L min. | R standard | materiál vložky GFK | profil těsnění (mm) |
| 250 | 350,0 ^{+1,2} / _{-0,7} | 250,0 +/- 3,0 | 378,0 - 3,0 | 364,0 - 3,0 | 253,0 - 3,0 | 85 | 110 | rovná | GFK | 18 |
| 300 | 404,0 ^{+1,2} / _{-0,7} | 300,0 +/- 3,0 | 431,6 - 3,0 | 417,6 - 3,0 | 303,0 - 3,0 | 85 | 110 | rovná | PP/GFK | 18 |
| 400 | 505,3 ^{+1,4} / _{-0,9} | 400,0 +/- 4,0 | 533,0 - 3,0 | 519,0 - 3,0 | 403,0 - 3,0 | 90 | 110 | rovná | GFK | 18 |
| 500 | 610,0 ^{+1,4} / _{-0,9} | 500,0 +/- 4,0 | 638,0 - 4,0 | 624,0 - 4,0 | 503,0 - 4,0 | 90 | 110 | rovná | GFK | 18 |
| 600 | 726,0 ^{+1,4} / _{-0,9} | 600,0 +/- 5,0 | 754,0 - 4,0 | 740,0 - 4,0 | 603,0 - 4,0 | 90 | 110 | rovná | GFK | 18 |
| 700 | 844,0 ^{+1,4} / _{-1,0} | 700,0 +/- 6,0 | 876,4 - 4,0 | 860,4 - 4,0 | 703,0 - 4,0 | 105 | 120 | rovná | GFK | 22 |
| 800 | 962,0 ^{+1,4} / _{-1,0} | 800,0 +/- 6,0 | 994,6 - 4,0 | 978,6 - 4,0 | 803,0 - 4,0 | 105 | 120 | rovná | GFK | 22 |
| 900 | 1 080,0 ^{+1,4} / _{-1,0} | 900,0 +/- 7,0 | 1 112,8 - 5,0 | 1 096,8 - 5,0 | 903,0 - 5,0 | 105 | 120 | rovná | GFK | 22 |
| 1000 | 1 198,0 ^{+1,4} / _{-1,0} | 1 000,0 +/- 7,0 | 1 231,0 - 5,0 | 1 215,0 - 5,0 | 1 003,0 - 5,0 | 105 | 120 | rovná | GFK | 22 |

norma potrubí: **EN DIN 1916** (BETON nebo ŽELEZOBETON)

konstrukce potrubí: **betonová - železobetonová hladká trouba s integrovaným těsněním**

materiál vložek: **vložky jsou vyrobeny z polypropylenu nebo z laminátu**