

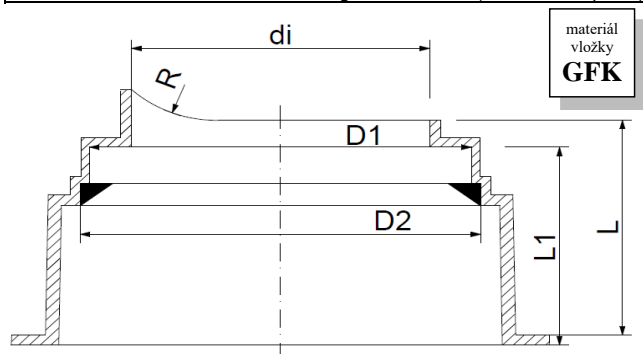
šachtová vložka pro:

BENTEX-Plast - Schachtmuffe für: **Beton- / Stahlbetonrohr** BENTEX BLR

Diese Muffen können für Beton- und Stahlbetonrohre mit integrierte Dichtung nach DIN EN 1916 verwendet werden.

Dimensionen: DN250 - DN1000

Muffenmaterial: diese Muffen sind hergestellt aus PP (mit Wassersperre) oder GF-UP



Rohrmaße		Muffenmaße								Dichtung Profil (mm)
DN	dsp Ø (mm)	Innen Ø (mm)	D <sub>2</sub>	D <sub>1</sub>	d <sub>i</sub>	L <sub>1</sub> min.	L min.	R standard	Muffen material PP / GFK	
250	350,0 <sup>+1,2</sup> / <sub>-0,7</sub>	250,0 +/- 3,0	378,0 -3,0	364,0 -3,0	253,0 -3,0	85	110	gerade	GFK	18
300	404,0 <sup>+1,2</sup> / <sub>-0,7</sub>	300,0 +/- 3,0	431,6 -3,0	417,6 -3,0	303,0 -3,0	85	110	gerade	PP/GFK	18
400	505,3 <sup>+1,4</sup> / <sub>-0,9</sub>	400,0 +/- 4,0	533,0 -3,0	519,0 -3,0	403,0 -3,0	90	110	gerade	GFK	18
500	610,0 <sup>+1,4</sup> / <sub>-0,9</sub>	500,0 +/- 4,0	638,0 -4,0	624,0 -4,0	503,0 -4,0	90	110	gerade	GFK	18
600	726,0 <sup>+1,4</sup> / <sub>-0,9</sub>	600,0 +/- 5,0	754,0 -4,0	740,0 -4,0	603,0 -4,0	90	110	gerade	GFK	18
700	844,0 <sup>+1,4</sup> / <sub>-1,0</sub>	700,0 +/- 6,0	876,4 -4,0	860,4 -4,0	703,0 -4,0	105	120	gerade	GFK	22
800	962,0 <sup>+1,4</sup> / <sub>-1,0</sub>	800,0 +/- 6,0	994,6 -4,0	978,6 -4,0	803,0 -4,0	105	120	gerade	GFK	22
900	1 080,0 <sup>+1,4</sup> / <sub>-1,0</sub>	900,0 +/- 7,0	1 112,8 -5,0	1 096,8 -5,0	903,0 -5,0	105	120	gerade	GFK	22
1000	1 198,0 <sup>+1,4</sup> / <sub>-1,0</sub>	1 000,0 +/- 7,0	1 231,0 -5,0	1 215,0 -5,0	1 003,0 -5,0	105	120	gerade	GFK	22