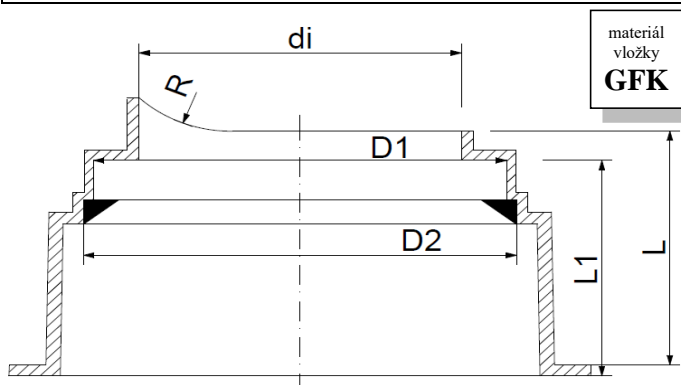


šachtová vložka pro:

BETON / ŽELEZOBETON - BENTEX BLR



přípojná trouba			šachtová vložka							těsnění	
DN	vnější průměr (mm)	vnitřní průměr (mm)	D ₂	D ₁	d _i	L ₁ min.	L min.	R standard	materiál vložky GFK	profil těsnění (mm)	
250	350,0 ^{+1,2} / _{-0,7}	250,0 +/- 3,0	376,0 - 3,0	362,0 - 3,0	253,0 - 3,0	284	434	rovná	GFK	18	
300	404,0 ^{+1,2} / _{-0,7}	300,0 +/- 3,0	430,0 - 3,0	416,0 - 3,0	303,0 - 3,0	284	434	rovná	GFK	18	
400	505,3 ^{+1,4} / _{-0,9}	400,0 +/- 4,0	531,5 - 3,0	517,5 - 3,0	403,0 - 3,0	288	438	rovná	GFK	18	
500	610,0 ^{+1,4} / _{-0,9}	500,0 +/- 4,0	636,0 - 4,0	622,0 - 4,0	503,0 - 4,0	288	438	rovná	GFK	18	
600	726,0 ^{+1,4} / _{-0,9}	600,0 +/- 5,0	752,0 - 4,0	738,0 - 4,0	603,0 - 4,0	288	438	rovná	GFK	18	
700	844,0 ^{+1,4} / _{-1,0}	700,0 +/- 6,0	875,5 - 4,0	858,5 - 4,0	703,0 - 4,0	302	452	rovná	GFK	22	
800	962,0 ^{+1,4} / _{-1,0}	800,0 +/- 6,0	993,5 - 4,0	976,5 - 4,0	803,0 - 4,0	302	452	rovná	GFK	22	
900	1 080,0 ^{+1,4} / _{-1,0}	900,0 +/- 7,0	1 111,5 - 5,0	1 094,5 - 5,0	903,0 - 5,0	302	452	rovná	GFK	22	
1000	1 198,0 ^{+1,4} / _{-1,0}	1 000,0 +/- 7,0	1 229,5 - 5,0	1 212,5 - 5,0	1 003,0 - 5,0	302	452	rovná	GFK	22	

 norma potrubí: **EN DIN 1916** (BETON nebo ŽELEZOBETON)

 konstrukce potrubí: **betonová - železobetonová hladká trouba s integrovaným těsněním**

 materiál vložek: **vložky jsou vyrobeny z laminátu**